

80m²

design & construction by
ANRU - ANATOLIANOS SPIROS,
RUSCHIONI ISIDORA
lighting design
ANATOLIANOS SPIROS

text RUSCHIONI ISIDORA
photos PANAGIOTIS VOUMVAKIS

PURE
FEELING

The apartment is located in Kolonaki, Athens, on the last floor of a six storey '60s apartment block, with unobstructed views to mount Hymettus.

Το διαμέρισμα βρίσκεται στο Κολωνάκι, στον τελευταίο όροφο μιας εξαώροφης πολυκατοικίας της δεκαετίας του '60, με ανεμπόδιση θέα προς τον Υμηττό.

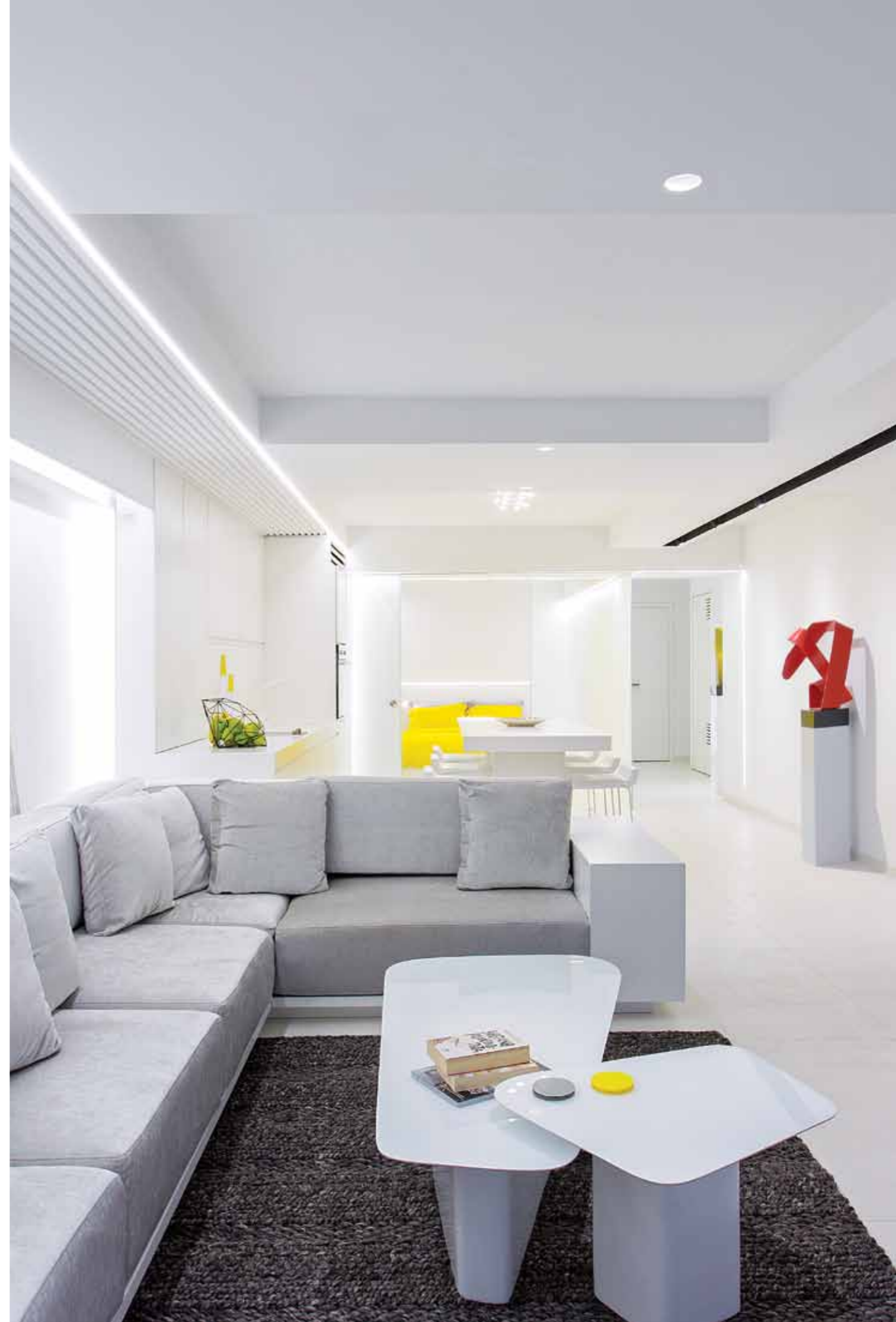


Η βασική ιδέα βασίστηκε στην απλότητα και τον ευδιάκριτο διαχωρισμό των όγκων μέσα από μια γλυπτική προσέγγιση, η οποία ενδυναμώνεται με την αρμονική ενσωμάτωση του τεχνητού φωτισμού.

Το στενόμακρο σχήμα του διαμερίσματος, παράλληλα με το χαμηλό ύψος του, αποτέλεσε τη μεγαλύτερη πρόκληση κατά το σχεδιασμό. Η λογική της οργάνωσης της κάτοψης προβλέπει τη διευθέτηση των λειτουργιών σε ένα ενιαίο χώρο σχεδιασμένο με λιτές γραμμές και καθαρούς άξονες.

The basic idea is based on the simplicity and distinct separation of volumes through a sculptural intension, which is amplified by the harmonious integration of artificial lighting.

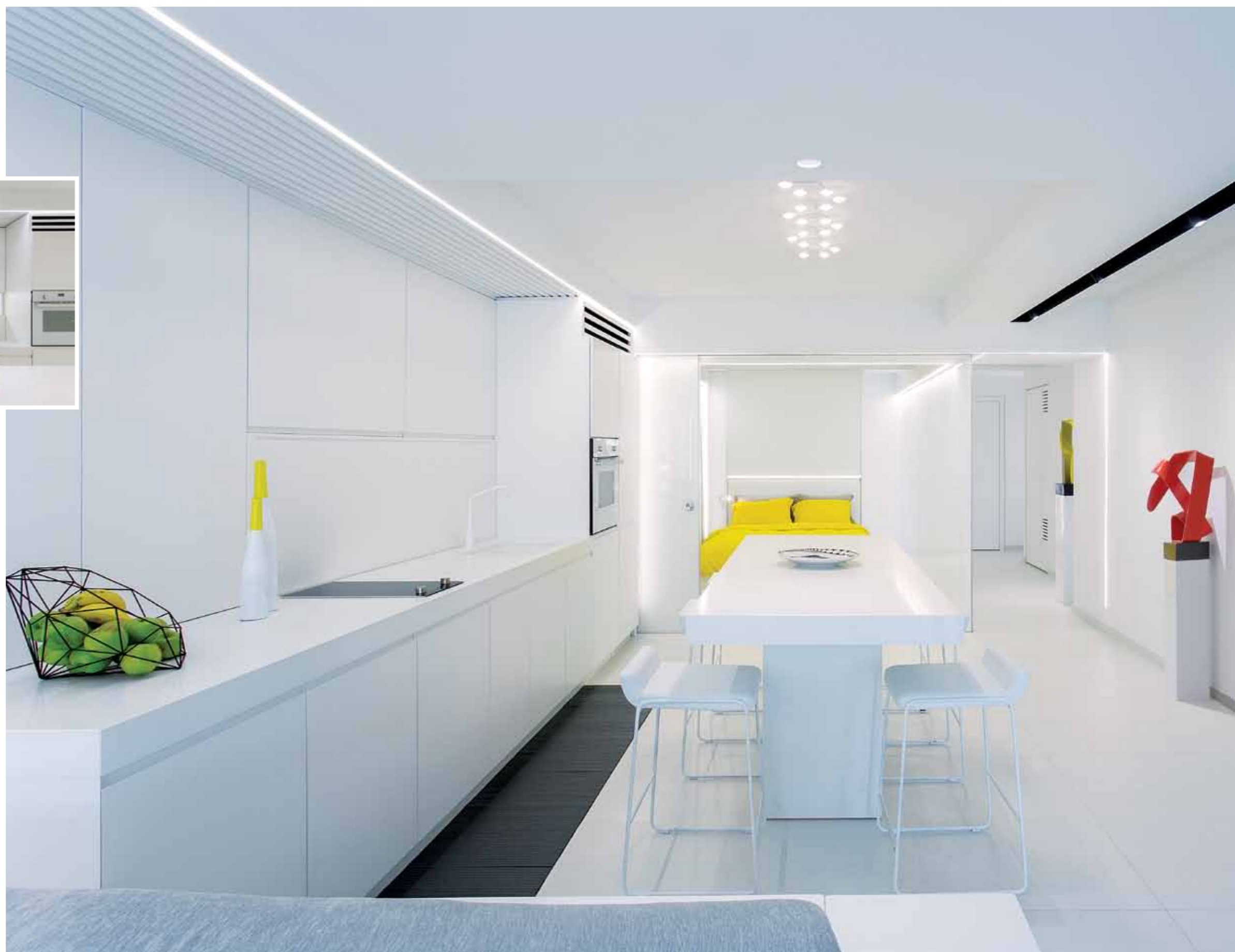
The oblong shape of the apartment, along with its low height, posed the main challenges of the design. The floor plan organization foresaw the arrangement of function in a unified space designed with simple lines and clear axes.





Οι εξοπλισμοί και οι εγκαταστάσεις ενσωματώνονται με διακριτικό τρόπο σε κρυφές κατασκευές. Λόγω του χαμηλού ύψους, δόθηκε έμφαση στη μορφή της οροφής. Τα δοκάρια, με έντονη παρουσία, μορφοποιήθηκαν και εντάχτηκαν στο σύνολο, ενισχύοντας το χαρακτήρα του διαμερίσματος. Βασικό εργαλείο για την ενδυνάμωση του φυσικού φωτισμού υπήρξε η ευρεία χρήση του λευκού χρώματος και του γυαλιού, που επιτρέπουν τη διάχυση του φωτός σε κάθε γωνία του σπιτιού.

Equipment and installations are discreetly integrated inside hidden constructions. Due to the low height, emphasis is placed on the ceiling form. Large beams are modified to integrate in the whole, augmenting the apartment's character. The wide use of glass and the colour white are the basic tools for the amplification of natural light, allowing its diffusion in every corner of the house.





Ο όγκος του υπνοδωματίου ξεχωρίζει, δίνοντας την αίσθηση ανεξάρτητου γυάλινου κύβου. Ορίζεται από μία ενιαία αδιαφανή φωτοδιαπερατή γυάλινη επιφάνεια και δύο μεγάλα επάλληλα κρύσταλλα, που άλλοτε ενοποιούν και άλλοτε απομονώνουν το χώρο. Η κουζίνα και το σαλόνι σχεδιάστηκαν με λεπτομέρεια, απαλλαγμένα από θορυβώδεις οπτικές πληροφορίες, με γνώμονα τις λιτές ενιαίες μορφές και υλικά που συνάδουν στη φιλοσοφία του χώρου.

The bedroom volume stands out, giving the sense of an independent glass cube. It is defined by a unified, translucent glass surface and two large, superimposed crystal panels that can open or isolate the space. The kitchen and living areas are designed in detail, free of noisy visual information, driven by the simple unified forms and materials consistent to the philosophy of the space.





Έμφαση δόθηκε στη μελέτη του τεχνητού φωτισμού, έμμεσου και άμεσου, με στόχο να τονιστούν οι καθαρές γραμμές του χώρου και να προσδοθεί μια αίσθηση ηρεμίας. Ταυτόχρονα, μέσω συστημάτων αυτοματισμού, επιλέγεται το κατάλληλο σενάριο φωτισμού, επιτυγχάνοντας ατμόσφαιρα ανάλογη με τη διάθεση. ■

Emphasis is given to the artificial lighting techniques, indirect or direct, aiming to underline the clean spatial lines and to ensure a sense of tranquility. Simultaneously, via automated systems, the appropriate lighting scenario is selected, achieving an atmosphere in accordance to the mood of the moment. ■

